

TB395W



KRACHTIGE WERKTUIG- DRAGER MET LUXE CABINE

- > Ultiem werkcomfort door o.a. multifunctionele joysticks
- > Extreem wendbaar door vierwielbesturing (optioneel)
- > Enorm hefvermogen

MOBIELE GRAAFMACHINE

TAKEUCHI

TB395W: INDRUKWEKKENDE MOBIELE GRAAFMACHINE MET BREDE INZETBAARHEID

Op welk terrein dan ook: met de TB395W werk je efficiënt,
nauwkeurig en comfortabel.

Indrukwekkend hydraulisch vermogen

door een debiet van 120 l/min en een druk van
275 bar op de eerste extra hydraulische functie

Constance rijnsnelheid mogelijk

door cruise control (ook bij lage snelheden)

Goede zichtbaarheid

door verlichting met moderne LED technologie

Extreem wendbaar

door compacte wielbasis, korte draaicirkel
en (optionele) vierwielbesturing

Uniek remsysteem op de vooras

waardoor de machine tijdens het
werken volledig stil staat

In deze brochure bespreken we de meest compleet
uitgevoerde machine, af-fabriek. De TB395W is
namelijk verkrijgbaar in diverse uitvoeringen. Kijk op
de pagina met uitvoeringsopties voor meer informatie
over de verschillen tussen deze uitvoeringen.

Aangenaam werken door multifunctionele joysticks

Hiermee is het aansturen van het dozerblad, de verstel-
cilinder, de boom swing cilinder, de extra hydraulische
functies en de radio mute knop mogelijk

Vergroot werkbereik

door slimme kinematic van de graafarm

Flexibele inzet

door vier hydraulische extra functies. Bij de eerste en de tweede functies zijn de olie-flow en de druk instelbaar vanuit de cabine. Bij de vierde functie is de olie-flow instelbaar vanuit de cabine

Degelijke opbouw

door gebruik van hoogwaardig staal in plaats van kunststof

Uitstekend zicht rondom

door de standaard 270° camera

Ideaal voor off-road werkzaamheden

door een schakelbaar differentieelslot in de achteras

Standaard uitgerust met

dubbellucht banden met tussenring.
Andere banden mogelijk op aanvraag

Bekijk de video
over de TB395W!



Optimale inzetbaarheid: de hydraulische functies voor uitrustingsstukken

De TB395W beschikt over vier hydraulische extra functies zodat je efficiënt kunt werken. Dit biedt diverse voordelen:

- > **Proportionele aansturing** van de eerste, tweede en vierde hydraulische functies. Deze functies zijn simultaan te bedienen.
- > **Automatisch drukloos maken** van de eerste en tweede extra hydraulische functie bij het bedienen van de snelwisselfunctie.
- > **Automatisch drukloos maken** van de eerste extra hydraulische functie bij het gebruik van sloophamer.
- > **Indrukwekkend hydraulisch vermogen** door een debiet van 120 l/min en een druk van 275 bar op de eerste extra hydraulische functie.
- > **Optimale flexibiliteit** door instelbaar olie-volume van de eerste en de tweede extra hydraulische functie (het debiet kan snel aangepast worden vanuit de cabine per gebruikt uitrustingsstuk).
- > **Constance werksnelheid** van grijper/powertilt functie door separaat oliecircuït, onafhankelijk van de werkhydrauliek.
- > **Eenvoudig selecteren van de juiste olie-flow** per uitrustingsstuk doordat je deze vooraf kunt instellen en koppelen aan bijvoorbeeld het sloophamer, grijper of crusher symbol.

De eerste hydraulische extra functie heeft een modus voor continue aansturing (A-kant). Dit is vooral handig voor uitrustingsstukken die gedurende langere tijd worden gebruikt, zoals hamers, maaiers en frezen.

Kantelen en zwenken: voorbereiding voor draaikantelstuk

De mobiele graafmachines van Takeuchi worden steeds meer gebruikt als werktuigdrager. Daarom is de TB395W goed voorbereid voor uitrusting met een draaikantelstuk. Met een draaikantelstuk kun je je uitrustingsstuk tegelijkertijd kantelen én zwenken. Hierdoor kun je meer handelingen vanuit één positie verrichten.

1



2

Standaard cruise control: automatisch de juiste snelheid

Met behulp van de standaard cruise control kun je de snelheid tijdens het rijden op de weg en in de werkmodus in 20 stappen geleidelijk aanpassen. De TB395W is hierdoor uitstekend geschikt voor het afleggen van lange afstanden óf werkzaamheden met een constant lage rijnsnelheid en uitrustingsstukken met hoge volumestroom.



Veilig op weg: kenteken

In Nederland valt de TB395W onder de kentekenplicht van Motorrijtuigen met Beperkte Snelheid.

Daarom regelt Takeuchi Benelux dat er een keuring wordt verzorgd door de RDW. Omdat Takeuchi Benelux RDW erkend is mogen wij de tenaamstelling van de machine verzorgen. Natuurlijk bestellen we ook het kenteken en plaatsen deze op jouw machine.

Ook wanneer je de TB395W aankoopt bij andere Nederlandse Takeuchi verkooppunten wordt dit geregeld. In samenwerking met Takeuchi Benelux wordt de tenaamstelling en het kenteken verzorgd.

Koop jij jouw machine via de Takeuchi Benelux vestiging in Ninove of via een andere Takeuchi partner in België? Dan is een nummerplaat eveneens verplicht. Je kunt je machine door je verzekeraar laten inschrijven. Wij leveren bij je machine een CE attest, het E705 signaal en een proces verbaal van benaming.



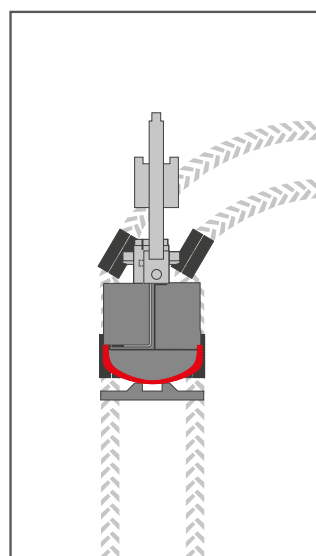
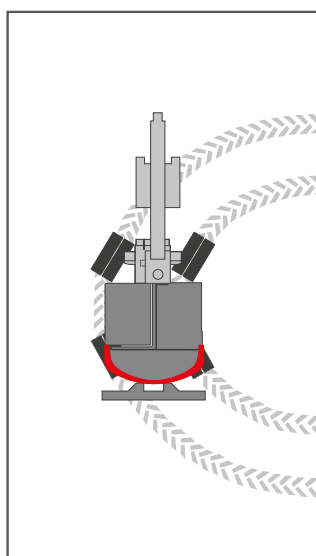
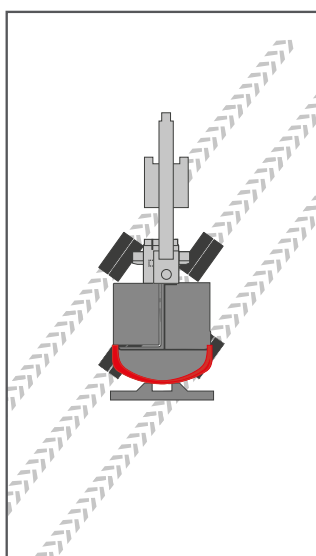
Nauwkeurig manoeuvreren: vierwielbesturing

De optionele vierwielbesturing van de TB395W zorgt voor een optimale wendbaarheid, waarbij de achterwielen het spoor van de voorwielen volgen. Bovendien kan de graafmachine eenvoudig parallel aan gebouwen of objecten worden gebruikt door toepassing van de hondengang functie.

Goed op weg: de onderwagen

De compleet uitgevoerde onderwagen biedt vele gebruiksmogelijkheden:

- > **Extreem wendbaar** door de compacte wielbasis en de korte draaicirkel.
- > **Flexibel inzetbaar** door de breedte van slechts 2320 mm, zodat je eenvoudig door smalle doorgangen kunt rijden, zoals op bouwterreinen in de binnenstad.
- > **Rijcomfort** door toepassing van dubbellucht banden met tussenring (andere banden zijn mogelijk op aanvraag).
- > **Hydrostatische rijaandrijving** met vier versnellingen, twee voor op de weg en twee voor off-road.
- > **Ideaal voor off-road werkzaamheden** door een schakelbaar differentieelslot in de achteras (mechanische verbinding van beide wielen). Daarnaast beschikt de TB395W over een grote bodemvrijheid en cardanasbescherming.
- > **Standaard gemonteerde gereedschapskisten** aan de linker- en rechterzijde, met een bevestigde, veilige opstap.



Krachtige prestaties: motor en uitlaat

De TB395W beschikt over een krachtige motor met common-rail-systeem met een vermogen van 85,0 kW. Hiermee kun je krachtig werken en je brandstofverbruik beperken:

- > **Sterke aandrijving** door krachtige motor in combinatie met zes hydraulische pompen en aparte hydrostatische rijaandrijving.
- > **Voldoet aan emissie eisen** door dieseloxydatiekatalysator (DOC), SCR (AdBlue) en actieve dieselpartikelfilter voor de uitlaatgasreiniging.
- > **Maximaal hydraulisch vermogen** door powermodus PWR (enkel nodig bij uitzonderlijk zware omstandigheden).
- > **Milieuvriendelijke werking en laag geluidsniveau** door ECO-modus.
- > **Tijdsbesparing** door brandstofpomp met automatische afslag en oprolmechanisme.
- > **Uitstekende koelprestaties** bij hoge temperaturen door een massieve aluminium koeler en naast elkaar geplaatste koelelementen.

De naar boven gepositioneerde uitlaat voorkomt beschadiging van muren of hekken en zorgt ervoor dat de personen die in de omgeving van de machine werken geen hinder ondervinden van de uitlaatgassen.

Optimale toegang: het onderhoud

Ook het onderhoud is door het doordachte ontwerp van de TB395W eenvoudig uit te voeren:

- > **Goede toegankelijkheid** door motorkap met gasveren die ver geopend kan worden. Daardoor zijn alle componenten van de motor en het hydraulisch systeem goed bereikbaar.



Comfortzone: de bestuurderscabine

De ruime comfortabele cabine met hoge zitpositie biedt een uitstekend zicht rondom. Bovendien geniet je ook van andere voordelen:

- > **Ergonomisch zitcomfort** dankzij de aangename, luchtgeveerde stoel. Deze is uitgerust met zes instelmogelijkheden, meeverende joysticks, stoelverwarming en hoofdsteun.
- > **Optimaal zicht** naar rechts door gunstige positie van de monitor.
- > **Optimale klimaatbeheersing** door standaard automatische airconditioning.
- > **Eenvoudig kantelbare voorruit** met behulp van ondersteunende gasdrukveren.
- > **Gemakkelijk in- en uitstappen** door grote cabinedeur.
- > **Comfortabel en praktisch werken** dankzij opbergruimte, DAB+ radio met Bluetooth-functie, stroomvoorziening via 2 USB-A-poorten, microfooningang voor handsfree systeem.

Alles onder controle: de bedieningselementen

- > **Multifunctionele joysticks** waarmee het aansturen van de hydraulische extra functies mogelijk is door middel van proportionele schuifschakelaars. Ook bedien je hiermee de verstelcilinder, de boom swing cilinder, het dozerblad en de radio mute knop.
- > **In hoogte verstelbare armleuningen** met geïntegreerde toerentalregeling.
- > **Aangenaam werken** door de ergonomisch gevormde joysticks met handsteun.



Bediening met touchscreen monitor en jog dial

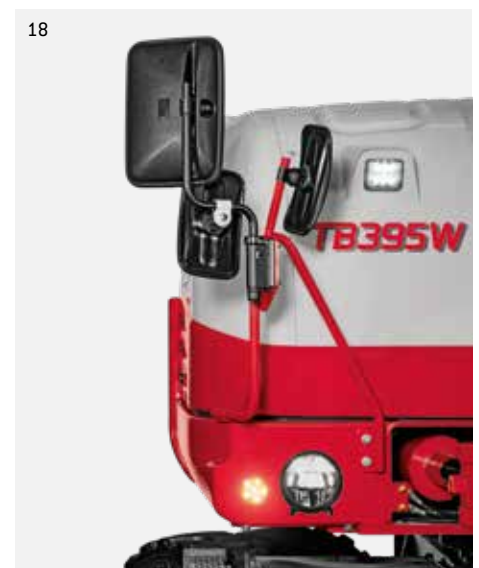
Takeuchi heeft een 7 inch touchscreen monitor en een jog dial (druk- en draaiknop) voorzien in de cabine. Op het touchscreen scherm kun je gemakkelijk de huidige werkingsmodus van de machine bekijken, of de temperatuur in de cabine of de radio regelen. Ook de verschillende ingevoerde literhoeveelheden voor de eerste, tweede en vierde hydraulische extra functies kun je hier weergeven. Andere voordelen zijn:

- > **Goede leesbaarheid** door zelf instelbare helderheid.
- > **Snel overzicht** dankzij de begrijpelijke symbolen en logische indeling van het menu.
- > **Intuïtieve bediening** dankzij de innovatieve instelmenu's.



Zien en gezien worden: de verlichting

- > **Optimale zichtbaarheid** dankzij dagrijverlichting, dim- en grootlicht, knipperlichten en achterlichten in moderne LED technologie.
- > **Perfect verlichte omgeving** door 5 LED werklampen.
- > **Altijd zien waar je uitstapt** door het kort inschakelen van de uitstaplamp, deze verlicht de grond na uitschakelen van het contact.
- > **Veilig werken** door een 270° camera met close-up en groothoek functie, voor objecten dichtbij de machine en naderende objecten.



Jouw machines altijd binnen handbereik

Of het nu vanaf de PC is op kantoor of onderweg met de tablet of smartphone, via de TFM portal kun je op elk moment machinegegevens inzien. Wanneer je machine aan het werk is, vindt er iedere 15 minuten een data transfer plaats, hierdoor weet je hoe de machine presteert. Op deze manier kun je stilstand minimaliseren en kostbare service oproepen voorkomen.

Je kunt het TFM systeem kosteloos laten activeren door Takeuchi Benelux of de Takeuchi partner. Het gebruik is de eerste 5 jaar geheel gratis.



19

Door TFM werk je:

- > **Kostenverlagend** - je kunt meldingen instellen wanneer er iets dreigt mis te gaan of wanneer onderhoud noodzakelijk is. Zo kun je tijdig ingrijpen en onnodige reparatiekosten voorkomen.
- > **Efficiënter** - vergelijk de gegevens van het brandstofverbruik, de draaiuren, motorbelasting en het toerental en haal het meeste uit jouw machines.
- > **Veiliger** - middels GPS tracking zie je altijd waar jouw machine aan het werk is en kun je ingrijpen in geval van misbruik of diefstal.



20

Hulp op afstand

- > Bij storingen kan de technische dienst met behulp van de TFM portal het probleem makkelijker identificeren. Daardoor kunnen ze vaak op afstand assisteren.
- > Is dit toch nodig, dan kan een servicemonteur de storing gerichter onderzoeken en direct de juiste onderdelen en gereedschappen meebrengen.

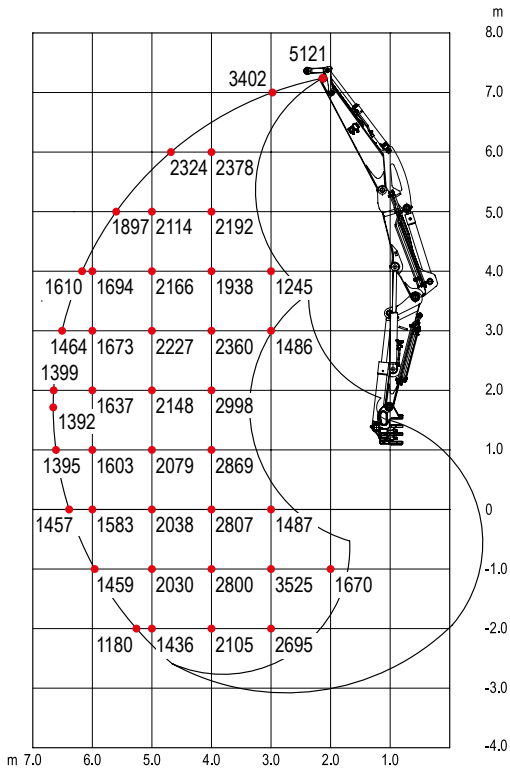
Meer info? Bekijk de instructievideo via de webpagina: www.takeuchibenelux.com/tfm



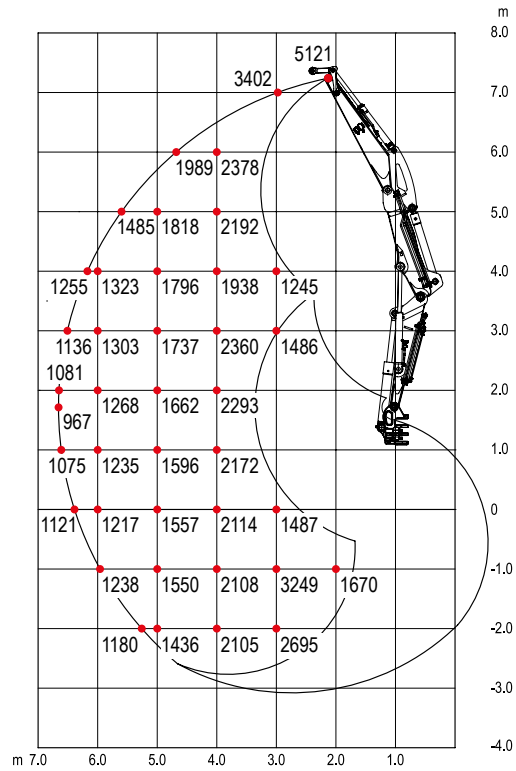
21

HIJSLAST TABEL

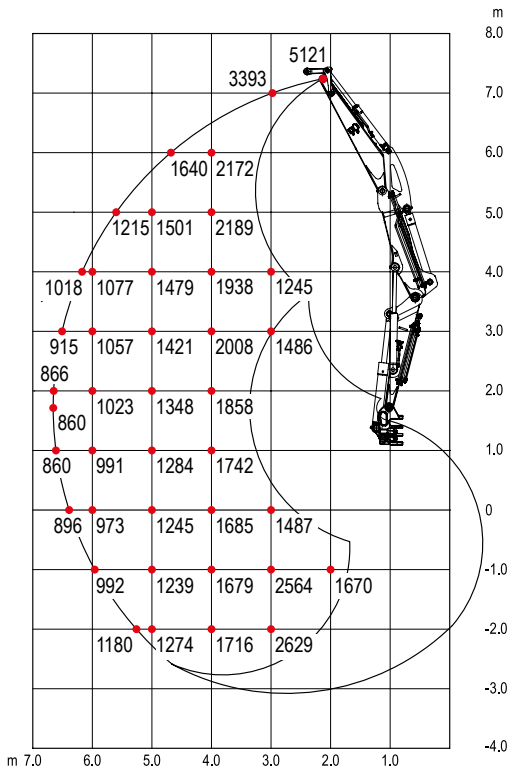
NAAR VOREN, DOZERBLAD OPGETILD



NAAR ACHTEREN



NAAR DE ZIJKANT



De hijslasten in de grafieken bedragen tot 87% van de hydraulische heflast resp. tot 75% van de kiplast. De waarden zijn vermeld in kilogram. Technische wijzigingen voorbehouden.

UITRUSTING TB395W

De uitrusting is afhankelijk van machine uitvoering die je kiest. Voor meer informatie over de verschillen tussen de machine uitvoeringen kijk je op de pagina hierlangs. Hieronder wordt de meest complete variant (af-fabriek) toegelicht:

Werkuitrusting

- > Eerste, tweede, derde en vierde extra hydraulische functies zijn aangebracht op de lepelsteel
- > De eerste, tweede en vierde hydraulische functies zijn proportioneel aangestuurd en simultaan te bedienen
- > De eerste hydraulische functie heeft een modus voor continue aansturing (A-kant)
- > De derde hydraulische functie wordt standaard gebruikt voor de hydraulische snelwisselaar
- > Automatisch drukloos maken van de eerste en tweede extra hydraulische functie bij het bedienen van de snelwisselfunctie
- > Automatisch drukloos maken van de eerste extra hydraulische functie bij het gebruik van sloophamer
- > De druk van de eerste en tweede extra hydraulische functie is instelbaar via de monitor
- > De maximale druk van de eerste extra hydraulische functie is 275 bar
- > Hogedrukafsluitkranen voor de extra hydraulische functies
- > 2 LED werkklampen op de cabine, één op voorzijde en één op achterzijde. En twee op de lepelsteel. En één LED werkklamp op de rechterzijde van de bovenwagen
- > LED rijverlichting voor op de weg
- > Slangbreukbeveiligingsventielen op arm-, hef- en verstelcilinders, akoestische overbelasting waarschuwing op hefcilinder
- > 270 graden camera voor extra veiligheid
- > Extra zwaar contraballast
- > Takeuchi Fleet management (TFM)
- > Cruise control (ook bij lage snelheden)
- > Voetgasbediening

Dozerblad

- > Sjorogen
- > Parallel dozerblad
- > Slangbreukbeveiligingsventiel in dozerbladcilinder

Onderwagen

- > Vierwielbesturing met drie modi (tweewielbesturing, vierwielbesturing en hondengang)
- > Pendelas met automatische vergrendeling
- > Standaard uitgerust met dubbellucht banden met tussenring
- > Andere banden mogelijk op aanvraag
- > Krui- en wegversnelling
- > Gereedschapskisten links en rechts
- > Veilige opstap - bevestigd aan gereedschapskisten
- > Sjorogen voor eenvoudig vastzetten van de machine voor transport
- > Sperdifferentieel achteras
- > Spelingsvrij remsysteem op vooras (hierdoor staat de machine volledig stil tijdens het werken als de bedrijfsrem is geactiveerd)
- > Optioneel: stempel poten (outriggers)

Motor/hydrauliek

- > Motor voldoet aan emissienorm EU Stage V
- > Standaard powermodus PWR
- > Auto decel
- > 6 hydrauliekpompen
- > Elektrische brandstofvulpomp met railsysteem (oprosysteem voor brandstofslang)
- > Load sensing technologie
- > Olie-/waterkoeler met hoge capaciteit
- > Automatische zwenkrem
- > Automatische brandstoftank ontluuchting
- > Accumulator
- > Voorspanventiel HD-tank incl. filter
- > Hydrostatische rij aandrijving

Cabine

- > Luchtgeveerde comfortstoel met hoge rugleuning, hoofdsteun, meeverende joysticks en stoelverwarming
- > Multifunctionele joysticks waarmee het aansturen van het dozerblad, de verstelcilinder, de boom swing cilinder, de extra hydraulische functies en de radio mute knop mogelijk is
- > 8 inch monitor touch panel met multifunctioneel bedieningspaneel en jog dial knop
- > Automatische airconditioning
- > Kantelbare voorruit met 2 gasdrukveren
- > Regenkap
- > DAB+ radio met Bluetooth (incl. handsfree functie), en microfooningang
- > Smartphone houder met USB poort
- > Koelende/verwarmende bekerhouder
- > In hoogte en hoek verstelbaar stuur



Uitvoeringsopties TB395W

In de onderstaande tabel worden de verschillende machine uitvoeringen met bijbehorende opties van de TB395W toegelicht.

Opties	TB395W met tweewielbesturing	TB395W met vierwielbesturing
Vierwielbesturing met 3 modi [tweewielbesturing, vierwielbesturing en hondengang]		✓

OVER TAKEUCHI

Takeuchi is de absolute top in mini- en midgravers en rupsladers. Wereldleider in innovatie, duurzaamheid en kwaliteit. Vakmensen over de hele wereld vertrouwen blind op onze machines. Daarom maken we grondverzetmachines die altijd blijven doorgaan. 100% betrouwbaar en onverwoestbaar. De lange levensduur en hoge restwaarde zorgen ervoor dat elke Takeuchi zichzelf dubbel en dwars terugverdient.

Al onze machines zijn ontworpen met de mens als uitgangspunt. Krachtig, comfortabel en intuïtief - een verlengstuk van de professional. Alles werkt precies zoals je wilt dat het werkt. Daarnaast zijn er talloze uitbreidingen en maatwerkmogelijkheden.





Onze prestatiebeloften

- > Hoge productiviteit door een optimale samenwerking tussen de motor en het hydraulisch systeem
- > Breed inzetbaar als werktuigdrager voor veel toepassingen
- > Verlengstuk van de professional door gebruiksvriendelijke aansturing
- > Innovatieve producten en services door permanente doorontwikkeling - rekening houdend met de toekomstige normen
- > Lage total cost of ownership door machine ontwikkeling met het oog op duurzaamheid en hoge kwaliteit

Voordelen van het Takeuchi ontwerp

- > Intuïtieve bediening door hoogwaardige, perfect op elkaar afgestemde hydraulische componenten
- > Ergonomische cabine van hoogstaand niveau voor optimaal werkcomfort voor de machinist
- > Degelijke opbouw door gebruik van hoogwaardig staal in plaats van kunststof
- > Japanse kwaliteit - de machines worden gebouwd met de beste materialen en een enorme zorgvuldigheid waardoor ze altijd betrouwbaar inzetbaar zijn

Succesverhaal

Het succesverhaal van Takeuchi begon met de oprichting in 1963 en vooral met de uitvinding in 1970 van de eerste mini-graafmachine wereldwijd. Takeuchi is het resultaat van ruim 50 jaar innovatie en continue doorontwikkeling. Voor de Benelux vertalen we hoogstaande Japanse technologie naar oplossingen en mogelijkheden die in jouw werkgebied het beste presteren. Altijd voorzien van service en ondersteuning door gedreven importeurs die de wereldwijde reputatie van Takeuchi echt onverwoestbaar maken.

2014

250.000°
graafmachine
loopt van de band

2019

Introductie van
het eerste model
van de 3 serie: de
TB370

2021

Opening
centraal
Europees maga-
zijn in Nijmegen

TECHNISCHE GEGEVENS TB395W

TECHNISCHE SPECIFICATIES

Machinegewicht	kg	10150
Dubbellucht banden		8,25 – 20,0
Geluidsniveau LwA	dB(A)	98,0
Geluidsniveau LpA	dB(A)	71,0
Zwenksnelheid	T/min	10,1
Rijsnelheid laag 1	km/u	5,3
Rijsnelheid laag 2	km/u	15,4
Rijsnelheid hoog 1	km/u	10,3
Rijsnelheid hoog 2	km/u	29,7
Max. hellingshoek	Graden	35

MOTOR

Type		TCD3.6 L4 (EU Stage 5)
Vermogen ISO 14396	kW/Pk	85,0/115,6
Toerental	T/min	2200
Cilinderinhoud	cm ³	3621
Aantal cilinders	Stuks	4
Koelwater	L	10,0
Motorolie	L	24,0
AdBlue	L	10,0
Inhoud brandstoftank	L	162,0

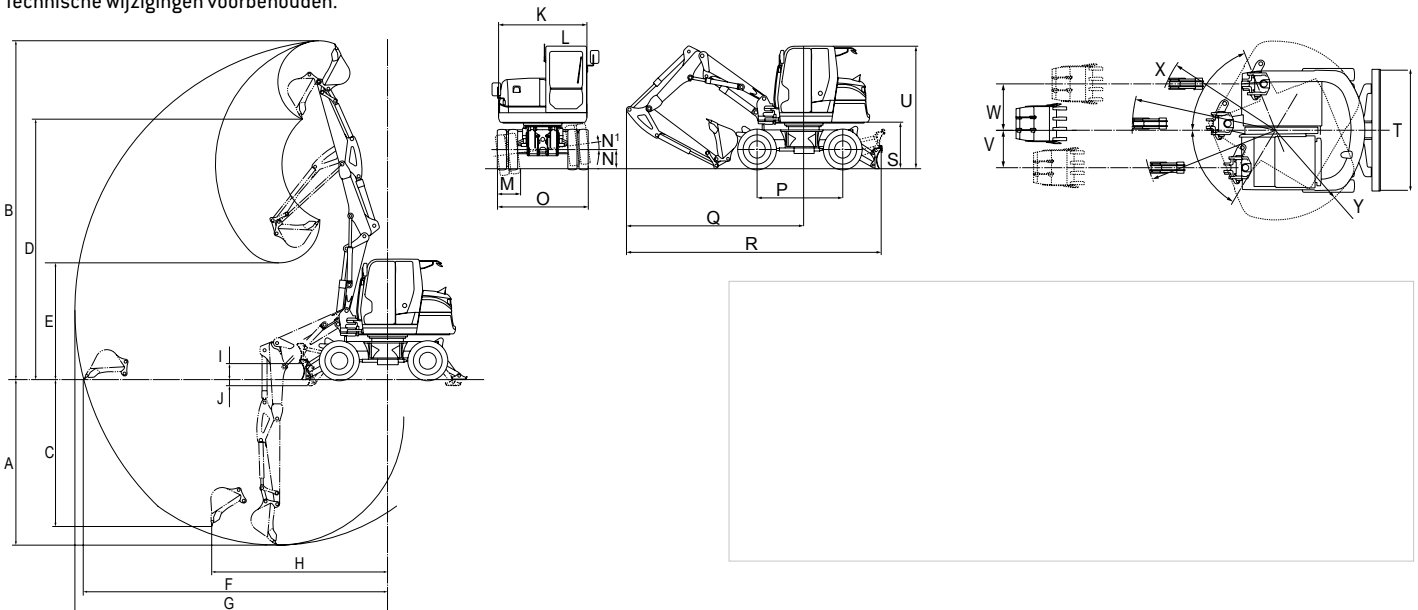
HYDRAULISCH SYSTEEM

Hoofdpomp		Load-Sensing Systeem
Max. capaciteit (max. druk P1)	l/min (MPa)	176,0 (27,5)
Max. capaciteit (max. druk P2)	l/min (MPa)	15,4 (3,5)
Max. capaciteit (max. druk P3)	l/min (MPa)	59,6 (24,0)
Max. capaciteit (max. druk P4)	l/min (MPa)	40,3 (20,0)
Max. capaciteit (max. druk P5 HST)	l/min (MPa)	35,6 (14,0)
Max. capaciteit (max. druk P6 HST)	l/min (MPa)	156,0 (38,0)
1e extra hydraulische functie	l/min (MPa)	120 (20,6)
2e extra hydraulische functie	l/min (MPa)	55,0 (20,6)
3e extra hydraulische functie links en rechts	l/min (MPa)	15,4 (3,5)/59,6 (20,6)
Inhoud hydraulische tank	L	95,0

AFMETINGEN

Max. graafdiepte	A	mm	4095
Max. graafhoogte	B	mm	8530
Max. verticale graafdiepte	C	mm	3525
Max. storthoogte	D	mm	6240
Min. storthoogte	E	mm	2605
Max. bereik op maaiveldhoogte	F	mm	7450
Max. graafradius	G	mm	7675
Max. verticale graafradius	H	mm	4775
Max. hefhoogte dozerblad	I	mm	400
Max. daaldiepte dozerblad	I1	mm	150
Max. daaldiepte stempels	J	mm	150
Breedte bovenwagen	K	mm	2270
Breedte cabine	L	mm	1050
Breedte banden (standaard)	M	mm	525
Vrije ruimte onderwagen	N	mm	320
Kantelhoek vooras	N1	graden	6,5
Breedte onderwagen	O	mm	2340
Wielbasis	P	mm	2200
Giek afstand tot hart draaikrans	Q	mm	4815
Transportlengte, dozerblad aan achterzijde	R	mm	6790
Vrije hoogte onder bovenwagen	S	mm	1115
Breedte dozerblad	T	mm	2300
Totale hoogte	U	mm	3055
Zwenkgiekverstelling links	V	mm	705
Zwenkgiekverstelling rechts	W	mm	875
Zwenkradius achter	X	mm	1690
Zwenkradius rechts	Y	mm	2010

Technische wijzigingen voorbehouden.



PART OF
VERHOEVEN
INTERNATIONAL

Takeuchi Benelux
info@takeuchibenelux.com
+31 (0)88 - 202 51 24