

TB370W



MOBIELE GRAAFMACHINE MET INDRUKWEKKEND VERMOGEN

- > Cruise control
- > Ultiem werkcomfort door multifunctionele joysticks
- > Wendbaar door compacte wielbasis & kleine draaicirkel

TB370W: KRACHTIGE WERKTUIG-DRAGER VOOR ALLE TERREINEN

Manoeuvreren op het hoogste niveau: het compacte formaat van de TB370W maakt het mogelijk om moeiteloos te navigeren, zelfs op bouwplaatsen waar de beschikbare ruimte een uitdaging is.

Goede zichtbaarheid

door verlichting met moderne LED technologie

Indrukwekkend hydraulisch vermogen

door een debiet van 120 l/min en een hoge druk van 245 bar op de eerste hydraulische extra functie

Flexibele inzet

door vier hydraulische extra functies. Bij de eerste en de tweede functies zijn de olie-flow en de druk instelbaar vanuit de cabine. Bij de vierde functie is de olie-flow instelbaar vanuit de cabine

Efficiënt werken

dankzij automatische remfunctie bij graven (machine zet automatisch de rem vast bij graafwerkzaamheden)

Constante rijnsnelheid mogelijk

door cruise control (ook bij lage snelheden)



Aangenaam werken door multifunctionele joysticks

Hiermee is het aansturen van het dozerblad, de verstelcilinder, de extra hydraulische functies en de radio mute knop mogelijk

Uitstekend zicht rondom

door de standaard 270° camera

Degelijke opbouw

door gebruik van hoogwaardig staal in plaats van kunststof

Ideaal voor off-road werkzaamheden

door een schakelbaar differentieelslot in de achteras

Extreem wendbaar

door compacte wielbasis en korte draaicirkel

Naar wens: individueel aanpasbaar

De TB370W is goed voorbereid voor uitrusting met een kantel- of draaikantelstuk. Met een draaikantelstuk kun je je uitrustingsstuk tegelijkertijd roteren en kantelen. Hierdoor kun je meer handelingen vanuit één positie verrichten.

Jouw werkzaamheden en wensen zijn uniek. Daarom bieden wij de machine die op jouw individuele behoeften is afgestemd. Naar wens kun je kiezen tussen diverse uitrustingsstukken, zoals een hydraulische snelwissel, powertilt (kantelstuk) of tiltrotator (draaikantelstuk).



Optimale inzetbaarheid: de hydraulische extra functies voor uitrustingsstukken

De TB370W beschikt over **vier hydraulische extra functies** zodat je efficiënt kunt werken. Dit biedt diverse voordelen:

- > **Proportionele aansturing** van de eerste, tweede en vierde hydraulische functies. Deze functies zijn simultaan te bedienen.
- > **Automatisch drukloos maken** van de eerste en tweede extra hydraulische functie bij het bedienen van de snelwisselfunctie.
- > **Automatisch drukloos maken** van de eerste extra hydraulische functie bij het gebruik van sloophamer.
- > **Indrukwekkend hydraulisch vermogen** door een debiet van 120 l/min en een druk van 245 bar op de eerste extra hydraulische functie.
- > **Optimale flexibiliteit** door instelbaar olie-volume van de eerste en de tweede extra hydraulische functie (het debiet kan snel aangepast worden vanuit de cabine per gebruikt uitrustingsstuk).
- > **Constante werksnelheid** van grijper/powertilt functie door separaat oliecircuits, onafhankelijk van de werkhydrauliek.
- > **Eenvoudig selecteren van de juiste olie-flow** per uitrustingsstuk doordat je deze vooraf kunt instellen en koppelen aan bijvoorbeeld het sloophamer, grijper of crusher symbool.

De eerste hydraulische extra functie heeft een modus voor continue aansturing (A-kant). Dit is vooral handig voor uitrustingsstukken die gedurende langere tijd worden gebruikt, zoals hamers, maaiers en frezen.

Standaard cruise control: automatisch de juiste snelheid

Met behulp van de standaard cruise control kun je de snelheid tijdens het rijden op de weg en in de werkmodus in 20 stappen geleidelijk aanpassen. De TB370W is hierdoor uitstekend geschikt voor het afleggen van lange afstanden óf werkzaamheden met een constant lage rijnsnelheid en uitrustingsstukken met hoge volumestroom.

2



Veilig op weg: kenteken

In Nederland valt de TB370W onder de kentekenplicht van Motorrijtuigen met Beperkte Snelheid.

Daarom regelt Takeuchi Benelux dat er een keuring wordt verzorgd door de RDW. Omdat Takeuchi Benelux RDW erkend is mogen wij de tenaamstelling van de machine verzorgen. Natuurlijk bestellen we ook het kenteken en plaatsen deze op jouw machine.

Ook wanneer je de TB370W aankoopt bij andere Nederlandse Takeuchi verkooppunten wordt dit geregeld. In samenwerking met Takeuchi Benelux wordt de tenaamstelling en het kenteken verzorgd.

Koop jij jouw machine via de Takeuchi Benelux vestiging in Ninove of via een andere Takeuchi partner in België? Dan is een nummerplaat eveneens verplicht. Je kunt je machine door je verzekeraar laten inschrijven. Wij leveren bij je machine een CE attest, het E705 signaal en een proces verbaal van benaming.

3



Automatisch en handig: de auto digging brake

Bij (graaf)werkzaamheden wordt de bedrijfsrem van de TB370W bij elke stop automatisch ingeschakeld. Je kunt deze weer vrijzetten door simpelweg het rijpedaal in te duwen. Dit systeem garandeert maximaal comfort en zorgt ervoor dat de rem niet bij elke stop en start moet worden bediend. Dit optimaliseert niet alleen de workflow, maar verhoogt ook het gebruiksgemak.



Goed op weg: de onderwagen

De compleet uitgevoerde onderwagen biedt vele gebruiksmogelijkheden:

- > **Extreem wendbaar** door de compacte wielbasis en de korte draaicirkel.
- > **Flexibel inzetbaar** door de breedte van slechts 2100 mm, zodat je eenvoudig door smalle doorgangen kunt rijden, zoals op bouwterreinen in de binnenstad.
- > **Rijcomfort** door toepassing van dubbellucht banden met tussenring (andere banden zijn mogelijk op aanvraag).
- > **Hydrostatische rijaandrijving** met vier versnellingen, twee voor op de weg en twee voor off-road.
- > **Ideaal voor off-road werkzaamheden** door een schakelbaar differentieelslot in de achteras (mechanische verbinding van beide wielen). Daarnaast beschikt de TB370W over een grote bodenvrijheid en cardanasbescherming.
- > **Standaard gemonteerde gereedschapskisten** aan de linker- en rechterzijde, met een bevestigde, veilige opstap.



Krachtige prestaties: motor en uitlaat

De TB370W beschikt over een krachtige motor met common-rail-systeem met een vermogen van 54,6 kW. Hiermee kun je krachtig werken en je brandstofverbruik beperken:

- > **Sterke aandrijving** door krachtige motor in combinatie met zeven hydraulische pompen en aparte hydrostatische rijaandrijving.
- > **Voldoet aan emissie eisen** door dieseloxidatiekatalysator (DOC) en actieve dieselpartikelfilter voor de uitlaatgasreiniging.
- > **Brandstofbesparing door ECO+ modus**, hiermee schakelt de machine automatisch tussen de power- en ECO modus tijdens wisselende werkzaamheden.
- > **Uitstekende koelprestaties** bij hoge temperaturen door een massieve aluminium koeler en naast elkaar geplaatste koelelementen.

De naar boven gepositioneerde uitlaat voorkomt beschadiging van muren of hekken en zorgt ervoor dat de personen die in de omgeving van de machine werken geen hinder ondervinden van de uitlaatgassen.



Optimale toegang: het onderhoud

Ook het onderhoud is door het doordachte ontwerp van de TB370W eenvoudig uit te voeren:

- > **Goede toegankelijkheid** door motorkap met gasveren die ver geopend kan worden. Daardoor zijn alle componenten van de motor en het hydraulisch systeem goed bereikbaar.
- > **Tijdsbesparing** door brandstofpomp met automatische afslag en oprolmechanisme.



Perfecte toegang: de kantelbare cabine

Wil je geen tijd verliezen op de bouwplaats? Vooral niet door onderhoudswerkzaamheden? Dan ben je maar wat blij zijn met de kantelbare cabine van de TB370W:

- > **Snel te openen** dankzij de ondersteunende gasveren kan de cabine door één persoon worden gekanteld.
- > **Gunstige onderhoudstijden** dankzij de eenvoudige toegang tot de hydraulische units die onder de kantelbare cabine zijn geïnstalleerd - zonder panelen of tussenframes los te schroeven.
- > **Veilige constructie** beschermt de monteur of machinist tegen het terug kiepen van de cabine dankzij de betrouwbare vergrendeling.





12

Comfortzone: de bestuurderscabine

De ruime comfortabele cabine met hoge zitpositie biedt een uitstekend zicht rondom. Bovendien geniet je ook van andere voordelen:

- > **Ergonomisch zitcomfort** dankzij de aangename, luchtgeveerde stoel. Deze is uitgerust met zes instelmogelijkheden, meeverende joysticks, stoelverwarming en een hoofdsteun. Ook is het stuur verstelbaar in de hoogte- en lengterichting.
- > **Optimaal zicht** naar rechts door gunstige positie van de monitor.
- > **Optimale klimaatbeheersing** door standaard automatische airconditioning.
- > **Eenvoudig kantelbare voorruit** met behulp van ondersteunende gasdrukveren.
- > **Gemakkelijk in- en uitstappen** door grote cabinedeur.
- > **Comfortabel en praktisch werken** dankzij opbergruimte, DAB+ radio met Bluetooth-functie, stroomvoorziening via 2 USB-A-poorten, bekerhouder en de microfooningang voor handsfree systeem.

Alles onder controle: de bedieningselementen

- > **Multifunctionele joysticks** waarmee het aansturen van de hydraulische extra functies mogelijk is door middel van proportionele schuifschakelaars. Ook bedien je hiermee de verstelcylinder, het dozerblad en de radio mute knop.
- > **In hoogte verstelbare armleuningen** met geïntegreerde toerentalregeling.
- > **Aangenaam werken** door de ergonomisch gevormde joysticks met handsteun.



13

Bediening met touchscreen monitor en jog dial

Takeuchi heeft een 8 inch touchscreen monitor en een jog dial (druk- en draaiknop) voorzien in de cabine. Op het touchscreen scherm kun je gemakkelijk de huidige werkingsmodus van de machine bekijken, of de temperatuur in de cabine of de radio regelen. Ook de verschillende ingevoerde literhoeveelheden voor de eerste, tweede en vierde hydraulische extra functies kun je hier weergeven. Andere voordelen zijn:

- > **Goede leesbaarheid** door zelf instelbare helderheid.
- > **Snel overzicht** dankzij de begrijpelijke symbolen en logische indeling van het menu.
- > **Intuïtieve bediening** dankzij de innovatieve instelmenu's.



Zien en gezien worden: de verlichting

- > **Optimale zichtbaarheid** dankzij dagrijverlichting, dim- en grootlicht, knipperlichten en achterlichten in moderne LED technologie.
- > **Perfect verlichte omgeving** door 6 LED werkklampen.
- > **Altijd zien waar je uitstapt** door het kort inschakelen van de uitstaplamp, deze verlicht de grond na uitschakelen van het contact.
- > **Veilig werken** door een 270° camera met close-up en groothoek functie, voor objecten dichtbij de machine en naderende objecten.



Jouw machines altijd binnen handbereik

Of het nu vanaf de PC is op kantoor of onderweg met de tablet of smartphone, via de TFM portal kun je op elk moment machinegegevens inzien. Wanneer je machine aan het werk is, vindt er iedere 15 minuten een data transfer plaats, hierdoor weet je hoe de machine presteert. Op deze manier kun je stilstand minimaliseren en kostbare service oproepen voorkomen.

Je kunt het TFM systeem kosteloos laten activeren door Takeuchi Benelux of de Takeuchi partner. Het gebruik is de eerste 5 jaar geheel gratis.



Door TFM werk je:

- > **Kostenverlagend** - je kunt meldingen instellen wanneer er iets dreigt mis te gaan of wanneer onderhoud noodzakelijk is. Zo kun je tijdig ingrijpen en onnodige reparatiekosten voorkomen.
- > **Efficiënter** - vergelijk de gegevens van het brandstofverbruik, de draaiuren, motorbelasting en het toerental en haal het meeste uit jouw machines.
- > **Veiliger** - middels GPS tracking zie je altijd waar jouw machine aan het werk is en kun je ingrijpen in geval van misbruik of diefstal.



Hulp op afstand

- > Bij storingen kan de technische dienst met behulp van de TFM portal het probleem makkelijker identificeren. Daardoor kunnen ze vaak op afstand assisteren.
- > Is dit toch nodig, dan kan een servicemonteur de storing gericht onderzoeken en direct de juiste onderdelen en gereedschappen meebrengen.

Meer info? Bekijk de instructievideo via de webpagina: www.takeuchibenelux.com/tfm



Werkuitrusting

- > Eerste, tweede, derde en vierde extra hydraulische functies zijn aangebracht op de lepelsteel
- > De eerste, tweede en vierde hydraulische functies zijn proportioneel aangestuurd
- > De eerste hydraulische functie heeft een modus voor continue aansturing (A-kant)
- > De derde hydraulische functie wordt standaard gebruikt voor de hydraulische snelwisselaar
- > Automatisch drukloos maken van de eerste en tweede extra hydraulische functie bij het bedienen van de snelwisselfunctie
- > Automatisch drukloos maken van de eerste extra hydraulische functie bij het gebruik van sloophamer
- > De druk van de eerste en tweede extra hydraulische functie is instelbaar via de monitor
- > De maximale druk van de eerste extra hydraulische functie is 245 bar
- > Hogedrukafsluitkranen voor de extra hydraulische functies
- > 4 LED werkklampen op de cabine, twee op voorzijde en twee op achterzijde. Eén LED werkklamp op de giek, één op de lepelsteel en één LED werkklamp op de rechterzijde van de bovenwagen
- > LED rijverlichting voor op de weg
- > Slangbreukbeveiligingsventielen op arm-, hef- en verstelcilinders, akoestische overbelasting waarschuwing op hefcilinder
- > 270 graden camera voor extra veiligheid
- > Takeuchi Fleet management (TFM)
- > Cruise control (ook bij lage snelheden)
- > Voetgasbediening
- > Automatische remfunctie bij graven, (machine zet automatisch de rem vast bij graafwerkzaamheden)

Dozerblad

- > Sjorogen
- > Slangbreukbeveiligingsventiel op dozerbladcilinder

Onderwagen

- > Tweewielbesturing
- > Pendelas met automatische vergrendeling
- > Standaard uitgerust met dubbellucht banden met tussenring 7.50-15
- > Andere banden mogelijk op aanvraag
- > Kruip- en wegversnelling
- > Gereedschapskisten links en rechts
- > Veilige opstap – bevestigd aan gereedschapskisten
- > Sjorogen voor eenvoudig vastzetten van de machine voor transport
- > Sperdifferentieel achteras

Motor/hydrauliek

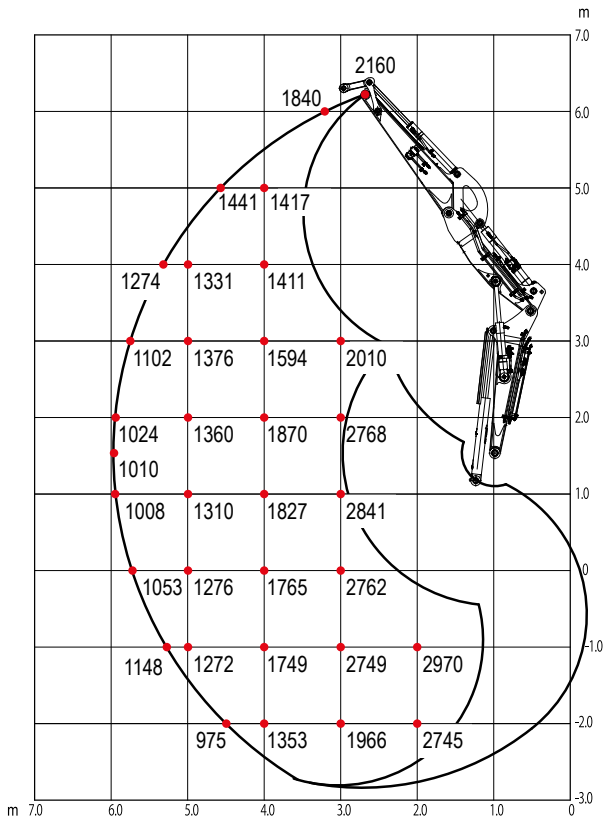
- > Motor voldoet aan emissienorm EU Stage V
- > Standaard powermodus PWR
- > ECO+ modus; hiermee schakelt de machine automatisch tussen de power- en eco modus tijdens wisselende werkzaamheden
- > Auto decel
- > Elektrische brandstofvulpomp met railsysteem (oprolsysteem voor brandstofslang)
- > Load sensing technologie t.b.v werkhydrauliek
- > Aparte hydrauliek pomp voor de hydrostatische rij aandrijving
- > Olie-/waterkoeler met hoge capaciteit
- > Automatische zwenkrem
- > Automatische brandstoftank ontluuchting
- > Accumulator
- > Voorspanventiel HD-tank incl. filter

Cabine

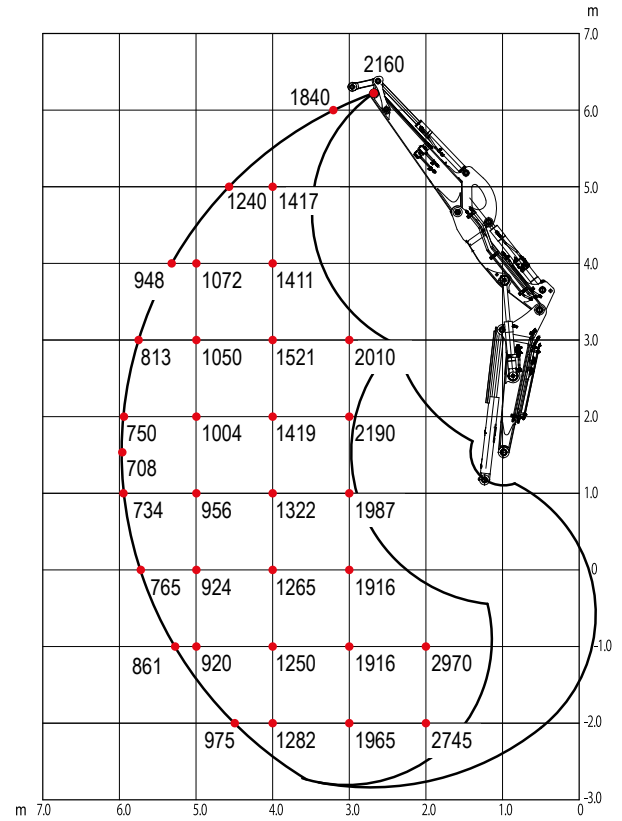
- > Luchtgeveerde comfortstoel met hoge rugleuning, hoofdsteun, meeverende joysticks en stoelverwarming
- > Multifunctionele joysticks waarmee het aansturen van het dozerblad, de verstelcilinders, de extra hydraulische functies en de radio mute knop mogelijk is
- > 8 inch monitor touch panel met multifunctioneel bedieningspaneel en jog dial knop
- > Automatische airconditioning
- > Kantelbare voorruit met 2 gasdrukveren
- > Regenkap
- > DAB+ radio met Bluetooth (incl. handsfree functie), en microfooningang
- > Smartphone houder met USB poort
- > In hoogte en hoek verstelbaar stuur

HIJSLAST TABEL

NAAR VOREN, DOZERBLAD OPGETILD

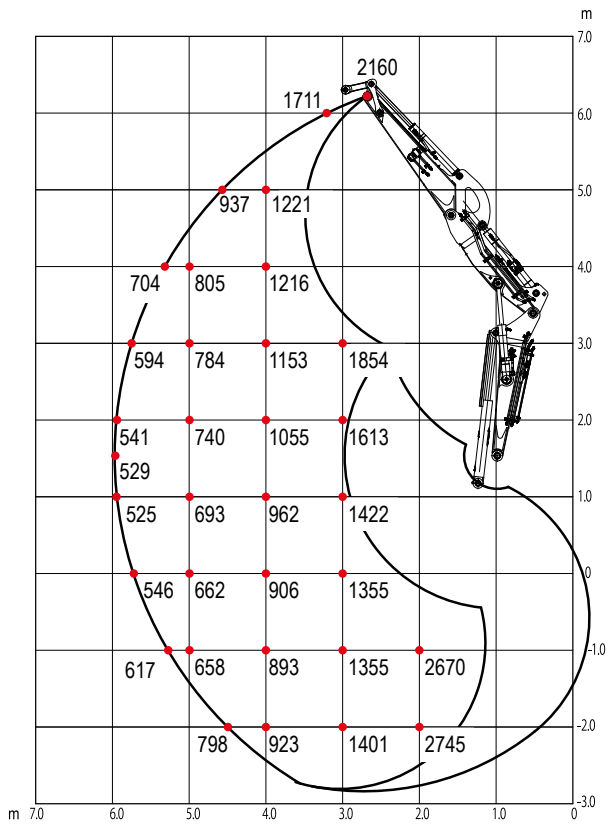


NAAR ACHTEREN



De hijslasten in de grafieken bedragen tot 87% van de hydraulische heflast resp. tot 75% van de kiplast. De waarden zijn vermeld in kilogram. Technische wijzigingen voorbehouden.

NAAR DE ZIJKANT



OVER TAKEUCHI

Takeuchi is de absolute top in mini- en midgravers en rupsladers. Wereldleider in innovatie, duurzaamheid en kwaliteit. Vakmensen over de hele wereld vertrouwen blind op onze machines. Daarom maken we grondverzetmachines die altijd blijven doorgaan. 100% betrouwbaar en onverwoestbaar. De lange levensduur en hoge restwaarde zorgen ervoor dat elke Takeuchi zichzelf dubbel en dwars terugverdient.

Al onze machines zijn ontworpen met de mens als uitgangspunt. Krachtig, comfortabel en intuïtief - een verlengstuk van de professional. Alles werkt precies zoals je wilt dat het werkt. Daarnaast zijn er talloze uitbreidingen en maatwerkmogelijkheden.





Onze prestatiebeloften

- > **Hoge productiviteit** door een optimale samenwerking tussen de motor en het hydraulisch systeem.
- > **Breed inzetbaar** als werktuigdrager voor veel toepassingen.
- > **Verlengstuk van de professional** door gebruiksvriendelijke aansturing.
- > **Innovatieve producten en services** door permanente doorontwikkeling - rekening houdend met de toekomstige normen.
- > **Lage total cost of ownership** door machine ontwikkeling met het oog op duurzaamheid en hoge kwaliteit.

Voordelen van het Takeuchi ontwerp

- > **Intuïtieve bediening** door hoogwaardige, perfect op elkaar afgestemde hydraulische componenten.
- > **Ergonomische cabine** van hoogstaand niveau voor optimaal werkcomfort voor de machinist.
- > **Degelijke opbouw** door gebruik van hoogwaardig staal in plaats van kunststof.
- > **Japanse kwaliteit** - de machines worden gebouwd met de beste materialen en een enorme zorgvuldigheid waardoor ze altijd betrouwbaar inzetbaar zijn.

Succesverhaal

Het succesverhaal van Takeuchi begon met de oprichting in 1963 en vooral met de uitvinding in 1970 van de eerste mini-graafmachine wereldwijd. Takeuchi is het resultaat van ruim 50 jaar innovatie en continue doorontwikkeling. Voor de Benelux vertalen we hoogstaande Japanse technologie naar oplossingen en mogelijkheden die in jouw werkgebied het beste presteren. Altijd voorzien van service en ondersteuning door gedreven importeurs die de wereldwijde reputatie van Takeuchi echt onverwoestbaar maken.

2014

250.000°
graafmachine
loopt van de band

2019

Introductie van
het eerste model
van de 3 serie: de
TB370

2021

Opening
centraal
Europees maga-
zijn in Nijmegen

TECHNISCHE GEGEVENS TB370W

TECHNISCHE SPECIFICATIES

Machinengewicht	kg	7555
Dubbellucht banden		7,5 - 15
Geluidsniveau LwA	dB(A)	99,0
Zwenksnelheid	T/min	8,8
Rijsnelheid laag 1	km/u	0 - 2,8
Rijsnelheid laag 2	km/u	0 - 6,5
Rijsnelheid hoog 1	km/u	0 - 10,0
Rijsnelheid hoog 2	km/u	0 - 29,6
Max. hellingshoek	graden	30

MOTOR

Type		V2607-TE5AB (EU STAGE V)
Vermogen ISO 14396	kW/pk	54,6/74,3
Toerental	T/min	2700
Cilinderinhoud	cm ³	2615
Aantal cilinders	stuks	4
Koelwater	L	12,0
Motorolie	L	9,0
Inhoud brandstoftank	L	110

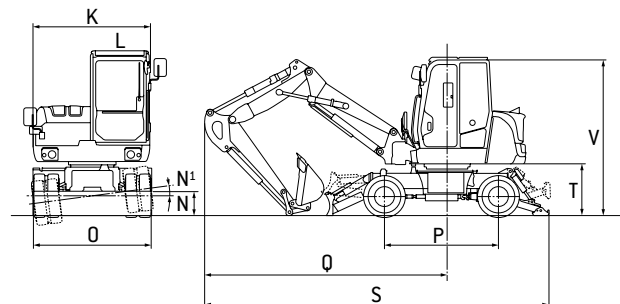
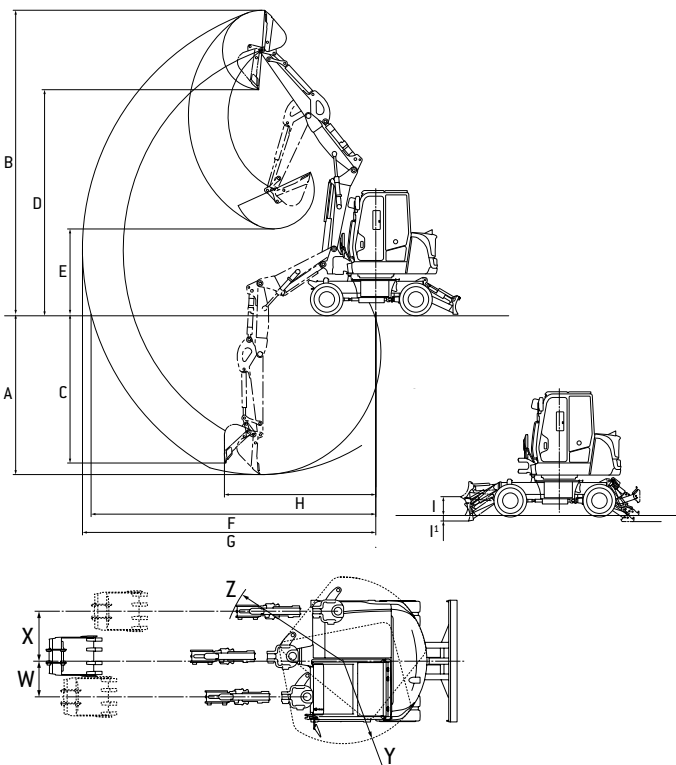
HYDRAULISCH SYSTEEM

Hoofdpomp		Load-Sensing Technologie
Max. capaciteit (max. druk P1)	l/min (MPa)	120,0 (24,5)
Max. capaciteit (max. druk P2)	l/min (MPa)	30,6 (14,0)
Max. capaciteit (max. druk P3)	l/min (MPa)	46,2 (24,0)
Max. capaciteit (max. druk P4)	l/min (MPa)	15,2 (3,5)
Max. capaciteit (max. druk P5 HST)	l/min (MPa)	80,0 (38,0)
Max. capaciteit (max. druk P6)	l/min (MPa)	17,2 (2,4)
1e extra hydraulische functie	l/min (MPa)	120 (24,5)
2e extra hydraulische functie	l/min (MPa)	55,0 (21,0)
3e extra hydraulische functie links en rechts	l/min (MPa)	15,2 (3,5)/55,0 (21,0)
Inhoud hydraulische tank	L	65,5

AFMETINGEN

Max. graafdiepte	A	mm	3775
Max. graafhoogte	B	mm	7160
Max. verticale graafdiepte	C	mm	3505
Max. storthoogte	D	mm	5290
Min. storthoogte	E	mm	2010
Max. bereik op maaiveldhoogte	F	mm	6705
Max. graafradius	G	mm	6907
Max. verticale graafradius	H	mm	3565
Max. hefhoogte dozerblad	I	mm	445
Max. daaldiepte dozerblad	I1	mm	130
Breedte bovenwagen	K	mm	2060
Breedte cabine	L	mm	1045
Vrije ruimte onderwagen	N	mm	205
Kantelhoek vooras	N1	graden	2 x 7,5
Breedte onderwagen	O	mm	2100
Wiel basis	P	mm	2100
Giek afstand tot hart draaikrans	Q	mm	4030
Transportlengte, dozerblad aan achterzijde	S	mm	6025
Vrije hoogte onder bovenwagen	T	mm	955
Breedte dozerblad	U	mm	2100
Transporthoogte	V	mm	2890
Zwenkгиеkverstelling links	W	mm	615
Zwenkгиеkverstelling rechts	X	mm	860
Zwenkradius achter	Y	mm	1450
Zwenkradius rechts	Z	mm	1890

Technische wijzigingen voorbehouden.



PART OF
VERHOEVEN
INTERNATIONAL

Takeuchi Benelux
info@takeuchibenelux.com
+31(0)88-202 51 24