

TCR50-3



ROBUUSTE, KRACHTIGE & BETROUWBARE RUPSDUMPER

- > Ideaal voor werk op moeilijk terrein
- > Zeer hoog laadvermogen
- > Ruime storthoek van 65 graden

RUPSDUMPER

TAKEUCHI

TCR50-3: KRACHTIGE RUPSDUMPER MET MAXIMALE PRODUCTIVITEIT

De TCR50-3 is een veelzijdige rupsdumper met een uitzonderlijk laadvermogen en een indrukwekkende kiephoek. Deze rupsdumper blinkt uit in prestaties, betrouwbaarheid en wendbaarheid: precies wat je nodig hebt bij intensieve werkzaamheden.

Ruime, ergonomische cabine

voor maximaal comfort bij lange werkdagen

Gemakkelijke bediening

dankzij 5.7" kleurendisplay met achteruitrij-camera en rijalarm bij achteruitrijden

Krachtige airconditioning en radio met USB

voor aangename werkomstandigheden

Hydraulische joystickbediening

voor soepel en nauwkeurig werken met de rijfunctie en laadbak

Brandstofpomp

maakt tanken sneller, eenvoudiger en schoner





Groot laadvermogen

van 3.700 kg voor maximale efficiëntie

Ruime storthoek van 65°

zorgt voor snel, volledig en gecontroleerd lossen van de lading

180° draaiende laadbak

voor zijdelings lossen, ideaal in nauwe ruimtes

Lage gronddruk

waardoor je ook op drassige, zachte of ruwere ondergronden veilig kunt blijven werken

Jouw machines altijd binnen handbereik

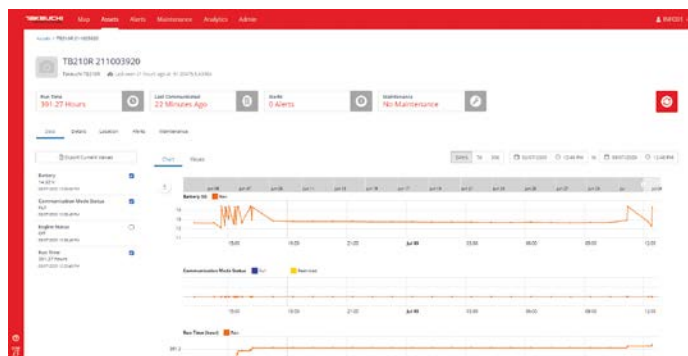
Of het nu vanaf de PC is op kantoor of onderweg met de tablet of smartphone, via de TFM portal kun je op elk moment machinegegevens inzien. Wanneer je machine aan het werk is, vindt er iedere 15 minuten een data transfer plaats, hierdoor weet je hoe de machine presteert. Op deze manier kun je stilstand minimaliseren en kostbare service oproepen voorkomen.

Je kunt het TFM systeem kosteloos laten activeren door Takeuchi Benelux of de Takeuchi partner. Het gebruik is de eerste 5 jaar geheel gratis.



Door TFM werk je:

- > **Kostenverlagend** - je kunt meldingen instellen wanneer er iets dreigt mis te gaan of wanneer onderhoud noodzakelijk is. Zo kun je tijdig ingrijpen en onnodige reparatiekosten voorkomen.
- > **Efficiënter** - vergelijk de gegevens van het brandstofverbruik, de draaiuren, motorbelasting en het toerental en haal het meeste uit jouw machines.
- > **Veiliger** - middels GPS tracking zie je altijd waar jouw machine aan het werk is en kun je ingrijpen in geval van misbruik of diefstal.



Hulp op afstand

- > Bij storingen kan de technische dienst met behulp van de TFM portal het probleem makkelijker identificeren. Daardoor kunnen ze vaak op afstand assisteren.
- > Is dit toch nodig, dan kan een servicemonteur de storing gerichter onderzoeken en direct de juiste onderdelen en gereedschappen meebrengen.

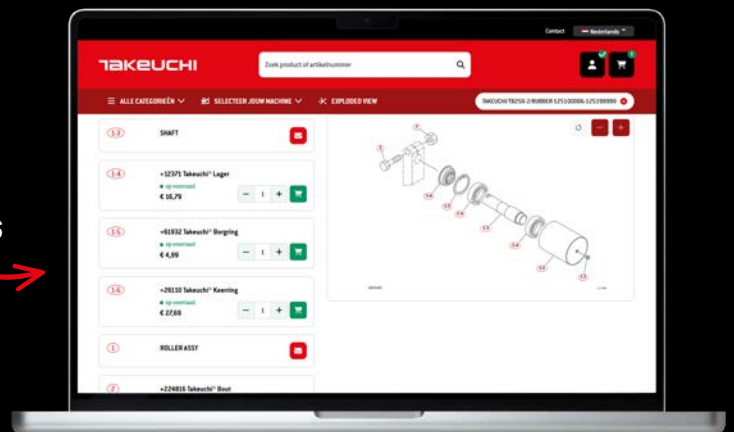
Meer info? Bekijk de instructievideo via de webpagina: www.takeuchibenelux.com/tfm



TAKEUCHI

BESTEL JE TAKEUCHI PARTS ONLINE!

- > Sla jouw machine op en krijg alleen passende onderdelen te zien
- > Zoek eenvoudig met exploded views
- > Profiteer van scherpe prijzen & snelle verzending



takeuchibenelux.com/shop

OVER TAKEUCHI

Takeuchi is de absolute top in mini- en midgravers en rupsladers. Wereldleider in innovatie, duurzaamheid en kwaliteit. Vakmensen over de hele wereld vertrouwen blind op onze machines. Daarom maken we grondverzetmachines die altijd blijven doorgaan. 100% betrouwbaar en onverwoestbaar. De lange levensduur en hoge restwaarde zorgen ervoor dat elke Takeuchi zichzelf dubbel en dwars terugverdient.

Al onze machines zijn ontworpen met de mens als uitgangspunt. Krachtig, comfortabel en intuïtief - een verlengstuk van de professional. Alles werkt precies zoals je wilt dat het werkt. Daarnaast zijn er talloze uitbreidingen en maatwerkmogelijkheden.



1963

Oprichting van het bedrijf door Akio Takeuchi

1970

Introductie eerste compacte graafmachine wereldwijd: de TB1000

1986

Introductie eerste Track Loader wereldwijd: de TL10

1994

Productie van de eerste Takeuchi binnendraaier

1997

Start van de samenwerking met Takeuchi Benelux

TAKEUCHI

Succesverhaal

Het succesverhaal van Takeuchi begon met de oprichting in 1963 en vooral met de uitvinding in 1970 van de eerste minigraafmachine wereldwijd. Takeuchi is het resultaat van ruim 50 jaar innovatie en continue doorontwikkeling. Voor de Benelux vertalen we hoogstaande Japanse technologie naar oplossingen en mogelijkheden die in jouw werkgebied het beste presteren.

Altijd voorzien van service en ondersteuning door gedreven importeurs die de wereldwijde reputatie van Takeuchi echt onverwoestbaar maken.



Voordelen van het Takeuchi ontwerp

- > Intuïtieve bediening door hoogwaardige, perfect op elkaar afgestemde hydraulische componenten
- > Ergonomische cabine van hoogstaand niveau voor optimaal werkcomfort voor de machinist
- > Degelijke opbouw door gebruik van hoogwaardig staal in plaats van kunststof
- > Japanse kwaliteit - de machines worden gebouwd met de beste materialen en een enorme zorgvuldigheid waardoor ze altijd betrouwbaar inzetbaar zijn

Onze prestatiebeloften

- > Hoge productiviteit door een optimale samenwerking tussen de motor en het hydraulisch systeem
- > Breed inzetbaar als werktuigdrager voor veel toepassingen
- > Verlengstuk van de professional door gebruiksvriendelijke aansturing
- > Innovatieve producten en services door permanente doorontwikkeling - rekening houdend met de toekomstige normen
- > Lage total cost of ownership door machine ontwikkeling met het oog op duurzaamheid en hoge kwaliteit

TECHNISCHE GEGEVENS TCR50-3

TECHNISCHE SPECIFICATIES

Machine gewicht	kg	6535
Bodemdruk (met lege laadbak)	kg/cm ²	0,27
Bodemdruk (met volle laadbak)	kg/cm ²	0,42
Geluidsniveau dB(A)	LwA	102
Rijsnelheid 1	km/u	7
Rijsnelheid 2	km/u	9,5
Maximaal laadgewicht	kg	3700
Maximaal hellingshoek	graden	30
Laadbak kiephoek	graden	65
Draaihoek laadbak linkerzijde	graden	90
Draaihoek laadbak rechterzijde	graden	90

MOTOR

Type	Yanmar 4TNV94FHT-NTBCV	
Vermogen	kW/Pk	88,4/120
Cilinderinhoud	cm ³	3053
Aantal cilinders	stuks	4
Koelwater	l	18,5
Motorolie	l	10,5
Tankinhoud	l	127

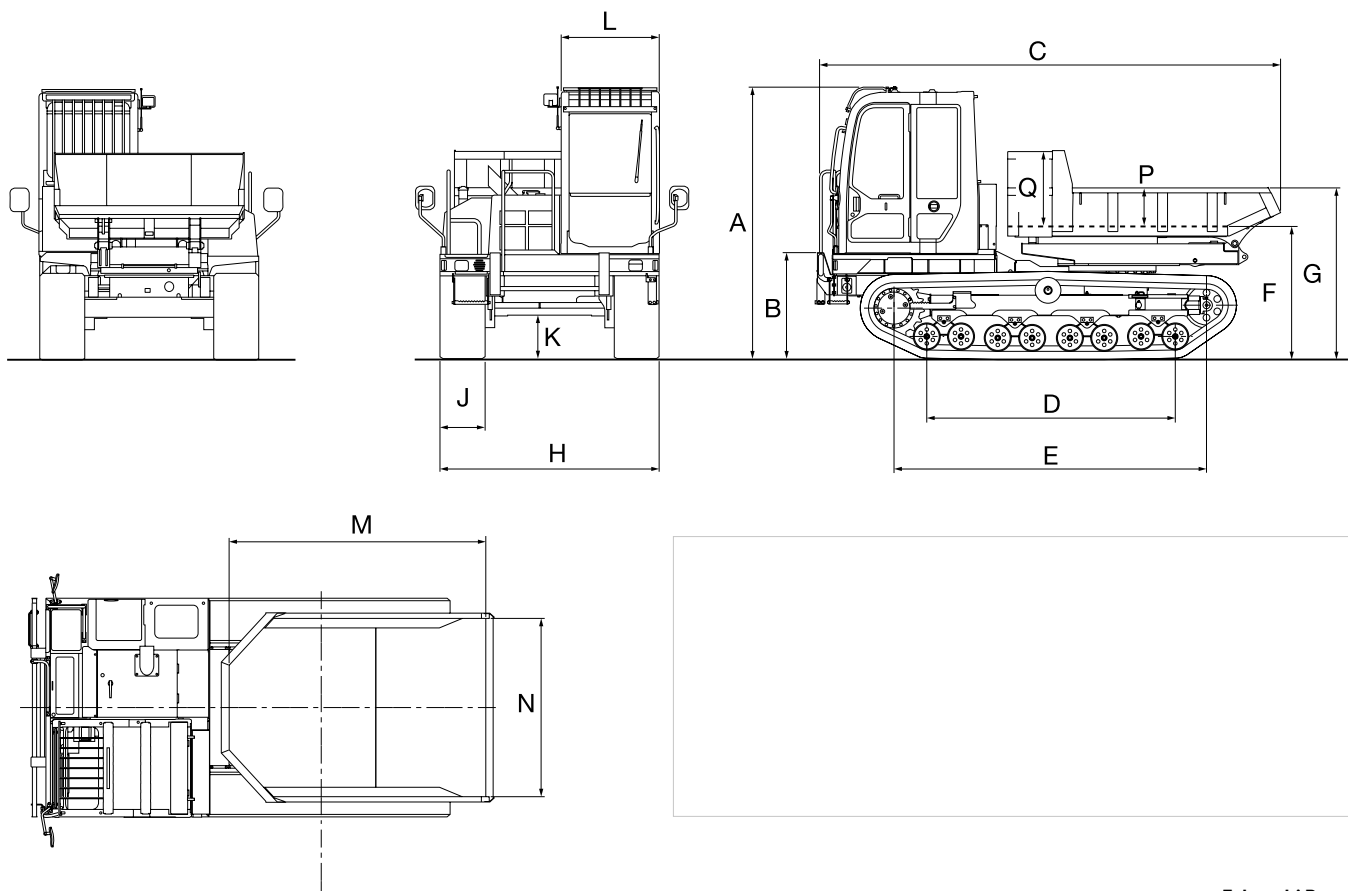
HYDRAULISCH SYSTEEM

Debiet	l/min	122,5
Hydraulische pompen	vermogensgeregeld	
Hydrauliektankinhoud	l	44

AFMETINGEN

Transporthoogte	A	mm	2725
Bumper hoogte vanaf maaiveld	B	mm	1040
Transport lengte	C	mm	4660
Lengte contactvlak rubbertrack	D	mm	2500
Lengte h.o.h. sprocketwiel - loopwiel	E	mm	3145
Laadhoogte laadbak vanaf achterzijde	F	mm	1330
Laadhoogte laadbak vanaf zijkant	G	mm	1715
Transport breedte	H	mm	2200
Breedte rubbertrack	J	mm	450
Vrije ruimte onderwagen	K	mm	435
Breedte cabine	L	mm	990
Lengte laadbak (inwendig)	M	mm	2615
Breedte laadbak (inwendig)	N	mm	1795
Hoogte zijschot laadbak	P	mm	385
Hoogte kopschot laadbak	Q	mm	750

Technische wijzigingen voorbehouden.



PART OF
VERHOEVEN
INTERNATIONAL

Takeuchi Benelux
info@takeuchibenelux.com
+31(0)88-202 51 24